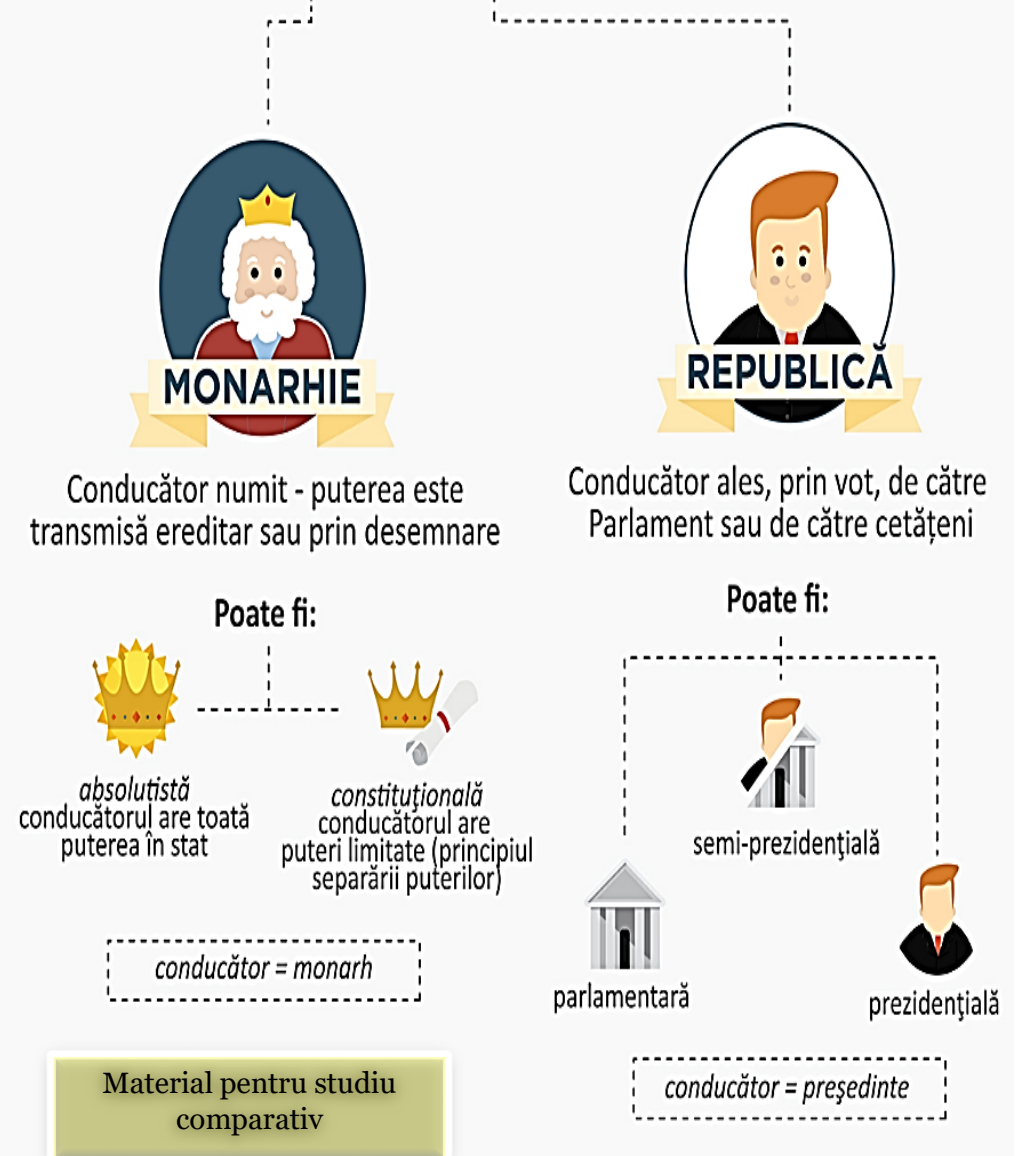


## Repere pentru cetățenie democratică

Fiecare stat are un regim politic și o formă proprie de guvernământ. **Forma de guvernământ** se referă la modul de organizare a Puterii într-un stat, în principal, la modul în care este numit conducătorul statului.



**Forma de guvernământ** ne arată cum este numit și legitimat conducătorul unui stat. Aceasta poate fi monarhie sau republică.



**Regimul politic** ne arată care este relația dintre stat și cetățeni, *cine* ia decizii pentru cetățeni și prin *ce mijloace* face acest lucru. Acesta poate fi **democratic** sau **totalitar**.